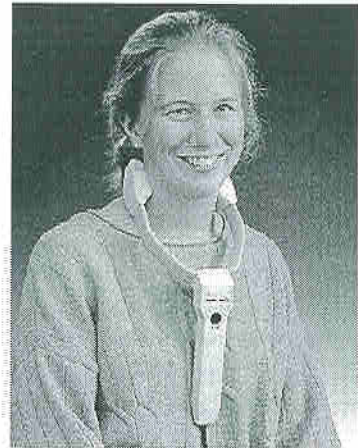


# ONDAMED - System



Master mit Flächenapplikator und Einstellregler

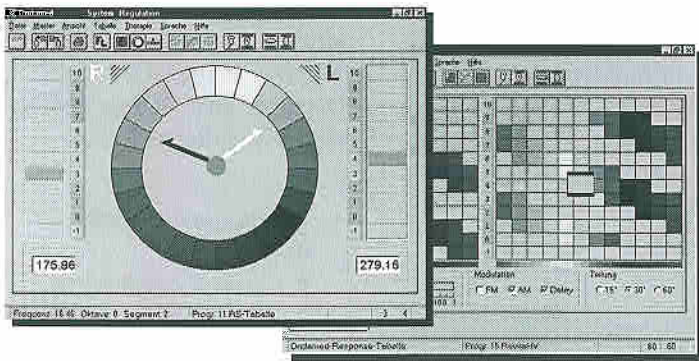


Nackenapplikator im Einsatz

## Master-Behandlungseinheit, bestehend aus:

Grundgerät mit Nackenapplikator, Flächenapplikator, Einstellregler, Visualisierungs-Software Handbuch, Testvorlagen und Geräteeinweisung vor Ort.

Preis: 19.500,-- DM (ohne MwSt.) 22.620,-- DM (mit MwSt.)  
 Leasing: 458,-- DM (ohne MwSt.) 530,-- DM (mit MwSt.) pro Monat,  
 (bei einer Laufzeit von 54 Monaten und Restwert 500,-- DM)



Mitgelieferte Visualisierungs-Software



**Präge-Einheit**  
 mit Netzteil, 3 Chip Cards und  
 Ampullensortiment.

Preis: 9.500,-- DM (ohne MwSt.)  
 11.020,-- DM (mit MwSt.)

# ONDAMED- Systemregulation

## Das Behandlungskonzept für akute und chronische Krankheiten

Die ONDAMED-Systemregulation ist ein ganzheitliches Therapieverfahren. Wirkungskomponenten sind **elektromagnetische Impulsfrequenzen**, die durch **Induktion im Organismus** auto-regulierende Reaktionen auslösen. Sie werden in Verbindung mit **Ton, Farbe** und in ganz unterschiedlichen **harmonischen** und disharmonischen **Strukturen** über Programme, je nach Indikation angewandt.

Ziel der ONDAMED-Systemregulation ist, die Normalität der Krankheit zu durchbrechen und durch Impulsfrequenzen und deren **Information** auf die inneren Regulationszentren aktiv einzuwirken.

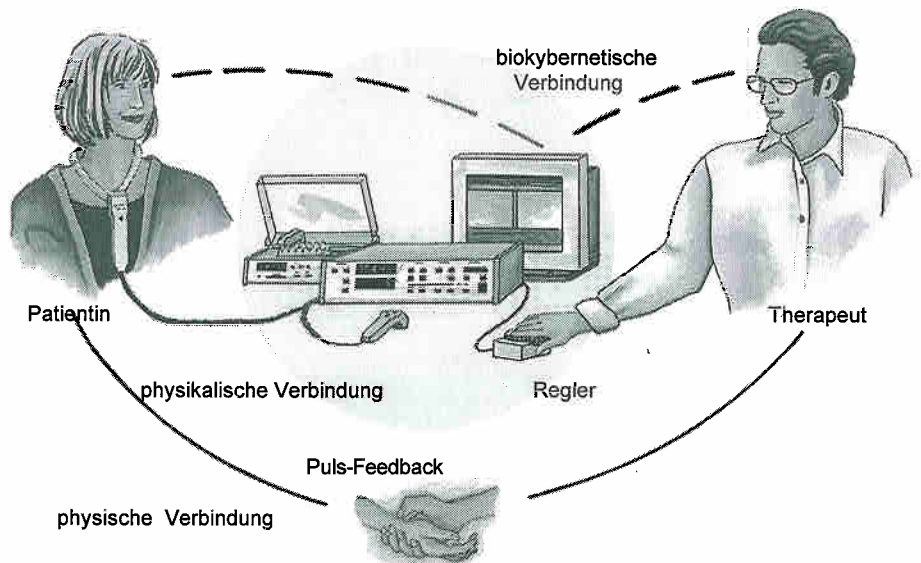
### Die Eigenschaften der ONDAMED-Impulse:

- durchblutungsfördernd
- entzündungshemmend
- immunzellenaktivierend
- krampflösend
- schmerzlindernd
- stoffwechselaktivierend
- ZNS-stimulierend

Die Behandlung hat ihren Erfolg zum einen durch die Wirkung der elektromagnetischen Impulse und ihren Frequenzkombinationen, zum anderen durch die **individuelle Einstellung** aller physikalischen Größen über Puls-Feedback.

Die **Puls-Feedback**-Methode ist nicht nur eine optimale Form der patientenspezifischen Therapie-Einstellung, sondern auch eine sofortige Reaktionskontrolle auf die Behandlung selbst. Der Körper signalisiert nämlich genau **WIE, WAS** und **WO** er etwas braucht. Der Organismus wird in seiner Ganzheit erfaßt, und reagiert auf allen Ebenen.

Das Therapiespektrum der ONDAMED Systemregulation ist breit gefächert. Erfolge sind auch dort zu verzeichnen, wo auf biochemischer oder rein informativer Ebene nichts mehr erreicht wird.



In der Praxis wird im allgemeinen wie folgt vorgegangen. Der Patientin oder dem Patienten werden über einen Nackenapplikator unterschiedliche Impulsfrequenzen zugeführt. Die Nackenzone stellt die wichtigste Verbindung zu den oberen und den unteren Steuerungszentren des Organismus dar. Der Therapeut oder die Therapeutin testet gleichzeitig über die **Pulstastung** die Reaktion des Organismus auf die jeweiligen Impulsfrequenzen und ermittelt so die individuelle Einstellung für die Behandlung. Die obige Abbildung des Test- und Behandlungsschemas zeigt die einzelnen Verbindungen im biophysikalischen Regelkreis.

Während der Behandlung kann zusätzlich mit einem zweiten Applikator direkt auf lokale Reaktionsstellen eingegangen werden. Auch hier leistet das Puls-Feedback wiederum gute Dienste. Der Körper signalisiert genau den Ort, der zur Intensivierung der Behandlung und damit zur **Unterstützung der regulativen Kräfte** am besten geeignet ist.

Alternativ oder ergänzend kann zur Auswahl der Programme eine **visuelle Testung, Kinesiologie** o.ä. Verfahren angewandt werden, entsprechende Hilfsmittel stehen zur Verfügung.

Das Verfahren bietet jedoch noch eine weitere Besonderheit und erlaubt,

durch Kombination von Physik und biologischer Chemie mit einem starken Synergie-Effekt zu arbeiten. In einer speziellen **Präge-Einrichtung** werden Trinkampullen **elektromagnetisch aktiviert** und als Nahrungsergänzungsmittel therapiebegleitend eingesetzt.

Bewährt haben sich vor allem biologische Präparate wie **Meerwasser** mit seinem hohen Gehalt an natürlich gelösten Mineralien und Spurenelementen oder andere Naturprodukte wie **Pflanzenkonzentrate**.

### Indikationsbeispiele:

- Allergien
- Chron. Erkrankungen
- Depressionen
- Entzündungsprozesse
- Funktionelle Störungen
- Immundefizienzzustände
- Organerkrankungen
- Schmerzsyndrome
- Wirbelsäulen- und Gelenkerkrankungen

Information und Seminare:

**BINDER GmbH**  
Medizinische Geräte  
Kürzeller Straße 18  
D-77963 Schwanau

Tel.: 0 78 24 / 64 66 0  
Fax.: 0 78 24 / 64 66 19